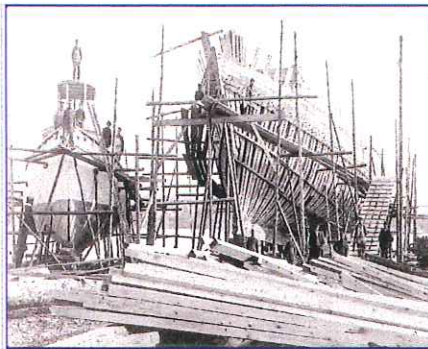




Le contexte historique

Un résumé de l'histoire d'une industrie essentielle en Nouvelle-Écosse

“L'âge d'or de voile” du Canada atlantique était à cause des changements politiques et économiques internationaux. Le “golden age” parle de la période entre 1820 et 1890. La construction navale était une industrie importante en Nouvelle-Écosse jusqu'au fin de la première guerre mondiale. L'industrie a commencé à s'affaiblir au fin de le dix-neuvième siècle quand la vapeur et le fer sont devenus plus populaires que les voiles. Ce qui reste est l'héritage en Nouvelle-Écosse.



La sommaire

Maritime Museum of the Atlantic:

www.museum.gov.ns.ca/mma/index.

Age of Sail Heritage Museum:

www.ageofsailmuseum.ca

Ottawa House By-the-Sea Museum, Parrsboro N.S.:

www.ottawahouse.org/pages/parrsborough-shore-historical-society.php

Tallships of Atlantic Canada, Art Gallery of Nova Scotia:

www.atlantictallships.ca

Randall House Museum:

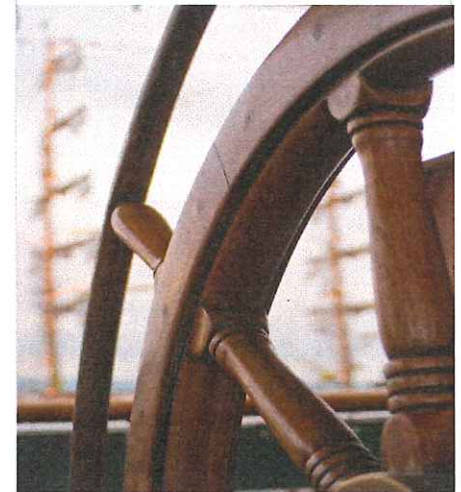
<http://wolfvillehs.ednet.ns.ca/>



La construction navale du bassin

Une grande partie du patrimoine de la Nouvelle-Écosse

La construction navale du bassin Minas



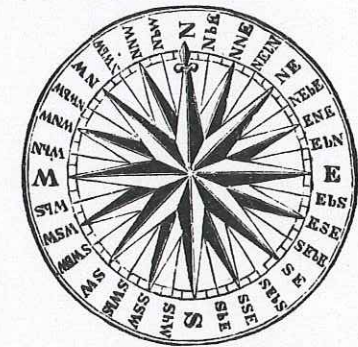
Une grande partie du patrimoine de la Nouvelle-Écosse



www.basinships.com
www.juniorbasinships.com



Des faits inconnus



Le bassin Minas

Le construction navale a feuri au bassin Minas. L'industrie était si important qu'il avait beaucoup d'influence sur le développement des villes. "L'âge d'or" a réussi à cause de la géographie. Le bassin Minas avait beaucoup de végétation naturelle. Tous les forêts ont aider l'industrie. La baie Fundy était idéale pour la transportation des produits.

Dix emplacements de construction navale près du bassin Minas: Avonport, Canning, Hantsport, Horton, Kentville, Kingsport, Parrsboro, Port Williams, Windsor, and Wolfville.

Site web touristique officiel de la Nouvelle-Écosse

<http://novascotia.com/>



Les femmes ont contribué à l'industrie. Les femmes étaient essentiel en mer. Elles ont assisté les capitaine et parcourir les mers.

Le plus grand navire canadien a été construit en bassin Minas. Le "William D. Lawrence" était construit à Maitland en Octobre 1874. Elle était 2,459 tonnes et 244 pieds!

L'île Sable s'appelaient le "cimetière de l'atlantique". À l'est de la Nouvelle-Écosse, cette île était l'endroit de 350 naufrages.